



Lidea
FRESH IDEAS FOR AGRICULTURE

CATÁLOGO 2024
MULTI-CULTIVO



GIRASOL



COLZA



MAÍZ



SORGO



FORRAJERAS



CEREALES



SOJA



LEGUMINOSAS



CUBIERTAS VEGETALES

MAYOR RENDIMIENTO
MAYORES BENEFICIOS



Lidea

Lidea diseña y ofrece una gama multi-cultivo innovadora, personalizada y sostenible, y soluciones de semillas que crean **valor añadido** para los agricultores durante todo el año.

OPERA EN TODA LA CADENA DE VALOR, DESDE LA INVESTIGACIÓN, PASANDO POR LA PRODUCCIÓN HASTA LA COMERCIALIZACIÓN, CONVIRTIÉNDOSE ASÍ EN UN ACTOR CLAVE EN EL SECTOR DE LAS SEMILLAS.



Las variedades de los cultivos de Lidea están avaladas por décadas de investigación y mejora genética.



Se sitúa en el **Top mundial de empresas** en el sector de las semillas para cultivos extensivos, y se posiciona como **uno de los líderes europeos** en los cultivos que comercializa.

LIDEA EN CIFRAS:



Más de **2.000** EMPLEADOS



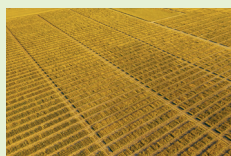
 
19 ESTACIONES
de investigación en Europa



414 MILLONES 
de euros de facturación



MÁS DE 38 MILLONES €
dedicados cada año a Investigación & Desarrollo



8 ZONAS
DE PRODUCCIÓN



57.500 
HECTÁREAS
de producción en 9 países

Semillas distribuidas en **55 PAÍSES**
por todo el mundo



GAMA MULTI-CULTIVO





GAMA GIRASOL



VARIEDAD	EXPRESS®	CLEARFIELD® PLUS	LINOLEICO	ALTO OLEICO	BOOST & GO
BOMBA					
LENA					
SHAKIRA					
PROXIMA					
NIAGARA					
ARTISTIC					
EPIC					
ARMONICA SU					
CEYLON SU					
AROMATIC SU					
LID 1046H SU					
AGRARIS CLP					
ELECTRIC CLP					

NEW

NEW

NEW

Lidea
FRESH IDEAS FOR AGRICULTURE

Las informaciones de tratamientos y de variedades contenidas en este catálogo son sólo a título indicativo. Éstas pueden variar en función de las condiciones agronómicas, climáticas, de las técnicas de cultivo y disponibilidad de semilla. Las informaciones sobre enfermedades conciernen a las enfermedades y virus conocidos y/o estudiados en el momento de las observaciones.

LENA

Producción, precocidad y alto contenido graso



Nº1 ENSAYO SAT CÓRDOBA 2022

PUNTOS FUERTES

PRODUCCIÓN

Altísima productividad y rendimiento graso, siendo una de las variedades con mayor rentabilidad.

ADAPTABILIDAD

Buen vigor inicial con ciclo a floración y a maduración adaptado a todas las zonas.

RENDIMIENTO GRASO

Excelente contenido graso que marca la diferencia con otras variedades.

IDENTIDAD

- Tipo: girasol linoleico
- Altura de planta: media
- Forma del capítulo: girado

CARACTERÍSTICAS AGRONÓMICAS

	BA	M	B	MB	
Vigor inicial					
	BA: Bajo	M: Medio	B: Bueno	MB: Muy bueno	
	MS	S	PS	BT	T
Encamado					
	MS: Muy sensible	S: Sensible	PS: Poco sensible	BT: Bastante tolerante	T: Tolerante



PRECOCIDAD

Floración



Maduración

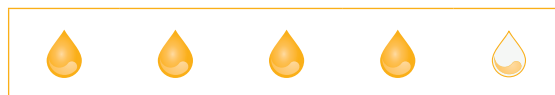


MP: Muy precoz P: Precoz SP: Semi-precoz ST: Semi-tardío



CALIDAD

Contenido en aceite



TOLERANCIA A ENFERMEDADES

Phomosis



Verticillium



Sclerotinia



MS: Muy sensible S: Sensible PS: Poco sensible BT: Bastante Tolerante T: Tolerante

NOTA: Solicita tu semilla con el tratamiento Boost & Go o con el tratamiento insecticida Artemide®.



Libea



SOLUCIONES EN SEMILLAS PARA EL CONTROL SOSTENIBLE DEL MILDIU MEDIANTE EL ENFOQUE GENÉTICO.



Mildew Master es el resultado de la apuesta de **Lidea** por la investigación y la mejora continua de variedades para combatir enfermedades como el mildiu. Las razas de esta enfermedad están en constante evolución, siendo cada vez más virulentas, por lo que la selección de los híbridos es esencial para combatirla.

OBJETIVOS



AYUDAR A LOS AGRICULTORES EN SU ELECCIÓN:

Permitiéndoles elegir un híbrido bien adaptado al nivel de virulencia de su situación.



HACERLO SIMPLE: El enfoque genético puede ser abstracto y complicado para todos, es por ello que bajo estas denominaciones es más fácil de entender*.



MINIMIZAR EL USO DE PRODUCTOS QUÍMICOS: La resistencia genética permite combatir esta enfermedad sin necesidad de aplicar químicos.



Para combatir el mildiu en situaciones de presión sostenida: selección de híbridos poligénicos fuertes



Para combatir el mildiu en situaciones de alta presión: selección de los híbridos poligénicos más fuertes

Buscando ofrecer la máxima seguridad a nuestros agricultores frente al mildiu, algunas variedades verán reforzada su resistencia genética con el tratamiento de semilla con la nueva molécula OXTP.

* Para la correcta selección de los híbridos de girasol, teniendo en cuenta las características de su zona, contactar con el equipo comercial de LIDEA.

BOMBA

La variedad más precoz del mercado



PUNTOS FUERTES

MÁXIMA PRECOCIDAD

La variedad más precoz a floración y a maduración.

RUSTICIDAD

Adaptabilidad a diferentes tipos de suelos y fechas de siembra.

Muy buen vigor inicial y tolerancia al estrés hídrico.

RESISTENCIA GENÉTICA MÁXIMA

Resistencia genética a todas las razas de mildiu identificadas en España.

IDENTIDAD

🍷 Tipo: girasol linoleico

🍷 Altura de planta: baja

🍷 Forma del capítulo: girado

CARACTERÍSTICAS AGRONÓMICAS

	BA	M	B	MB
Vigor inicial				
	BA: Bajo	M: Medio	B: Bueno	MB: Muy bueno

	MS	S	PS	BT	T
Encamado					
	MS: Muy sensible	S: Sensible	PS: Poco sensible	BT: Bastante tolerante	T: Tolerante



PRECOCIDAD

Floración



Maduración

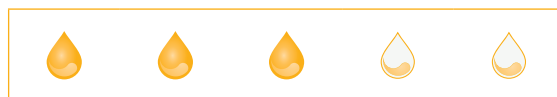


MP: Muy precoz P: Precoz SP: Semi-precoz ST: Semi-tardío



CALIDAD

Contenido en aceite



TOLERANCIA A ENFERMEDADES

Phomosis



Verticillium



MS: Muy sensible S: Sensible PS: Poco sensible BT: Bastante Tolerante T: Tolerante

NOTA: Disponible con tratamiento insecticida Artemide®.



Lidea



DÉCADAS DE EXPERIENCIA EN LA MEJORA GENÉTICA PARA COMBATIR EL JOPO (OROBANCHE CUMANA)

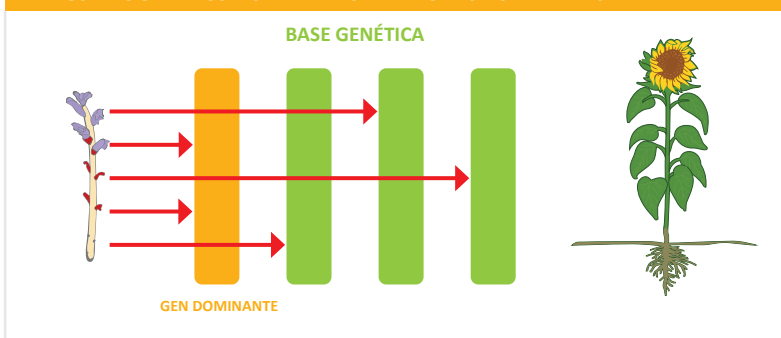


El jopo u **Orobanche Cumana**, es una de las plantas parásitas más nocivas, amenazando la producción de girasol desde el sur de Europa hasta el Mar Negro.

Los daños causados por su presencia pueden ocasionar pérdidas de producción por encima del 90%. Enanismo, retraso en el crecimiento y falta de floración son los principales síntomas de las plantas de girasol atacadas por el parásito.



DEMOSTRACIÓN DE LOS MULTI-NIVELES DEL MECANISMO DE DEFENSA.



OR MASTER es la solución innovadora de Lidea lanzada en 2014 como resultado de un efectivo control genético debido a la presencia de varios genes de resistencia.

Hoy, esta solución ha sido actualizada con las **nuevas variedades de girasol resistentes**, ya que están apareciendo razas más agresivas e incluye dos denominaciones: **OR Master Premium y OR Master Essential**.



- Resistencia en los niveles críticos de incidencia de jopo.
- Tolerancia a las razas de jopo extremadamente virulentas.
- Tolerancia a herbicidas CL y CLP*.



- Resistencia con niveles de incidencia moderados.
- Tolerancia a la mayoría de las razas de jopo.
- Tolerancia a herbicidas CL y CLP*.

*Aplicable a una selección de híbridos.



Reforzar la resistencia mediante la combinación de diferentes genéticas junto con estrategias químicas y biológicas permite a Lidea proporcionar a los agricultores europeos soluciones personalizadas adaptadas a los requisitos locales específicos.

PROXIMA

Adaptada a las condiciones más exigentes



PUNTOS FUERTES

RUSTICIDAD

Excelente comportamiento en condiciones de sequía, precoz y de gran rusticidad.

SANIDAD

Variedad con alta tolerancia a enfermedades durante todo el ciclo del cultivo y máxima resistencia a jopo.

RENDIMIENTO

Variedad muy estable con alto potencial.

IDENTIDAD

- Tipo: girasol linoleico
- Altura de planta: alta
- Forma del capítulo: girado

CARACTERÍSTICAS AGRONÓMICAS

	BA	M	B	MB	
Vigor inicial					
	BA: Bajo	M: Medio	B: Bueno	MB: Muy bueno	
	MS	S	PS	BT	T
Encamado					
	MS: Muy sensible	S: Sensible	PS: Poco sensible	BT: Bastante tolerante	T: Tolerante

NOTA: Disponible con tratamiento insecticida Artemide®.



PRECOCIDAD

Floración



Maduración

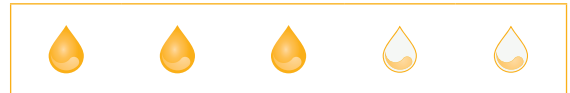


MP: Muy precoz P: Precoz SP: Semi-precoz ST: Semi-tardío



CALIDAD

Contenido en aceite



TOLERANCIA A ENFERMEDADES

Phomosis



Verticilium



Sclerotinia



Macrophomina



Alternaria



MS: Muy sensible S: Sensible PS: Poco sensible BT: Bastante Tolerante T: Tolerante



Lidea

NIAGARA

Pura productividad,
máxima resistencia



PUNTOS FUERTES

SANIDAD

Variedad con alta tolerancia a enfermedades durante todo el ciclo del cultivo.

PRODUCCIÓN

Altísima productividad, que marca la diferencia en parcelas de alto potencial.

RESISTENCIA GENÉTICA MÁXIMA

Resistencia genética a todas las razas de mildiu y jopo identificadas en España.

IDENTIDAD

- Tipo:** girasol linoleico
- Altura de planta:** alta
- Forma del capítulo:** semirrecto pendulado

CARACTERÍSTICAS AGRONÓMICAS

	BA	M	B	MB
Vigor inicial				
	BA: Bajo	M: Medio	B: Bueno	MB: Muy bueno

	MS	S	PS	BT	T
Encamado					
	MS: Muy sensible	S: Sensible	PS: Poco sensible	BT: Bastante tolerante	T: Tolerante



PRECOCIDAD

Floración



Maduración

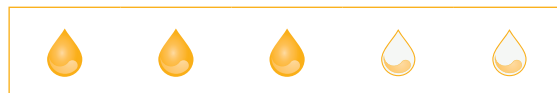


MP: Muy precoz P: Precoz SP: Semi-precoz ST: Semi-tardío



CALIDAD

Contenido en aceite



TOLERANCIA A ENFERMEDADES

Phomosis



Verticillium



Sclerotinia



MS: Muy sensible S: Sensible PS: Poco sensible BT: Bastante Tolerante T: Tolerante

SHAKIRA

Tu elección ganadora



PUNTOS FUERTES

ALTO VALOR DE COSECHA

Excelente contenido graso, que unido a su alto nivel productivo la convierten en una de las variedades más rentables (kg aceite/ha).

ADAPTABILIDAD Y ESTABILIDAD

Variedad con muy buen comportamiento tanto en seco como en regadío.

RESISTENCIA GENÉTICA MÁXIMA

Resistencia genética a todas las razas de mildiu identificadas en España.

IDENTIDAD

Tipo: girasol linoleico

Altura de planta: media

Forma del capítulo: semirrecto girado

CARACTERÍSTICAS AGRONÓMICAS

	BA	M	B	MB	
Vigor inicial					
	BA: Bajo	M: Medio	B: Bueno	MB: Muy bueno	
	MS	S	PS	BT	T
Encamado					
	MS: Muy sensible	S: Sensible	PS: Poco sensible	BT: Bastante tolerante	T: Tolerante



PRECOCIDAD

Floración



Maduración



MP: Muy precoz P: Precoz SP: Semi-precoz ST: Semi-tardío



CALIDAD

Contenido en aceite



TOLERANCIA A ENFERMEDADES

Phomosis



Verticilium



Sclerotinia



Macrophomina



Alternaria



MS: Muy sensible S: Sensible PS: Poco sensible BT: Bastante Tolerante T: Tolerante



Lidea

EPIC

Gran potencial,
máxima resistencia



PUNTOS FUERTES

PERFIL SANITARIO MUY COMPLETO

Variedad alto oleico con máxima resistencia a jopo y a mildiu.

ALTÍSIMA PRODUCCIÓN

Variedad muy productiva destacando en terrenos favorables.

CARACTERÍSTICAS AGRONÓMICAS

Buen anclaje, excelente vigor inicial y estabilidad de resultados en seco y regadío.

IDENTIDAD

- Tipo: girasol alto oleico
- Altura de planta: alta
- Forma del capítulo: semicurvo

CARACTERÍSTICAS AGRONÓMICAS

	BA	M	B	MB	
Vigor inicial					
	BA: Bajo	M: Medio	B: Bueno	MB: Muy bueno	
	MS	S	PS	BT	T
Encamado					
	MS: Muy sensible	S: Sensible	PS: Poco sensible	BT: Bastante tolerante	T: Tolerante



PRECOCIDAD

Floración



Maduración

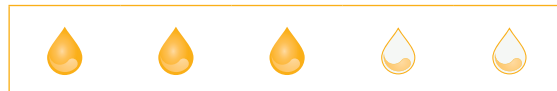


MP: Muy precoz P: Precoz SP: Semi-precoz ST: Semi-tardío

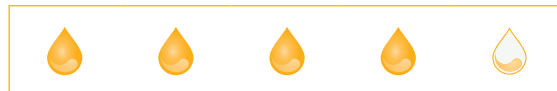


CALIDAD

Contenido en aceite



Contenido en ácido oleico



TOLERANCIA A ENFERMEDADES

Phomosis



Verticilium



Sclerotinia



MS: Muy sensible S: Sensible PS: Poco sensible BT: Bastante Tolerante T: Tolerante

NOTA: Solicita tu semilla con el tratamiento insecticida Artemide®.

ARTISTIC

La variedad alto oleico con mayor contenido de grasa



PUNTOS FUERTES

ALTO VALOR DE COSECHA

La variedad alto oleico con mayor contenido de grasa en todas las condiciones.

UNA DE LAS VARIETADES MÁS RENTABLES

Gracias a su potencial, nivel de grasa, precocidad y regularidad a cosecha.

RUSTICIDAD

Excelente fecundación de capítulo y perfil sanitario muy completo.

Resistencia genética a todas las razas de mildiu identificadas en España.

IDENTIDAD

- 🍷 **Tipo:** girasol alto oleico
- 🍷 **Altura de planta:** alta
- 🍷 **Forma del capítulo:** girado

CARACTERÍSTICAS AGRONÓMICAS

	BA	M	B	MB	
Vigor inicial					
	BA: Bajo	M: Medio	B: Bueno	MB: Muy bueno	
	MS	S	PS	BT	T
Encamado					
	MS: Muy sensible	S: Sensible	PS: Poco sensible	BT: Bastante tolerante	T: Tolerante



PRECOCIDAD

Floración



Maduración

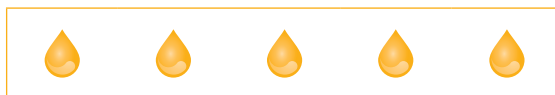


MP: Muy precoz P: Precoz SP: Semi-precoz ST: Semi-tardío

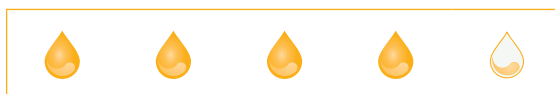


CALIDAD

Contenido en aceite



Contenido en ácido oleico



TOLERANCIA A ENFERMEDADES

Phomosis



Verticilium



Roya



MS: Muy sensible S: Sensible PS: Poco sensible BT: Bastante Tolerante T: Tolerante



INNOVACIÓN EN LA SEMILLA DE GIRASOL



Cada año los agricultores encuentran más dificultades para controlar las malas hierbas en los cultivos. **Gracias a la mejora genética, Lidea cuenta con una consolidada gama de variedades resistentes** a herbicidas específicos que nos aportan una ventaja en las situaciones difíciles.



Sistema de Producción Express®

Una solución herbicida en post-emergencia del cultivo y de las malas hierbas, sólo aplicable a las variedades tolerantes a los herbicidas a base de tribenurón-metil autorizados en girasol.

Express® y SX® son marcas registradas de FMC Corporation o de sus empresas afiliadas.



Clearfield® Plus
Production System for Sunflower

Sistema de Producción Clearfield® Plus

Selectividad mejorada para los híbridos Clearfield® Plus. Pulsar® Plus, combinado con la resistencia genética a jopo, mejora el control de las malas hierbas de hoja ancha y gramíneas.

Clearfield® y Pulsar® son marcas registradas de BASF.



Artemide™

INSECTICIDE SEED TREATMENT

Solución insecticida cuyo modo de acción por contacto e ingestión, protege nuestra semilla del ataque del gusano de alambre en los primeros estadios.

Artemide™ es una marca registrada de Corteva Agriscience™ y afiliados ©2023.

Lidea

ARMONICA SU

La variedad Express® de mayor contenido graso



PUNTOS FUERTES

ALTO VALOR DE COSECHA

La variedad convencional con tecnología Express® con mayor contenido graso.

CARACTERÍSTICAS AGRONÓMICAS

Capítulo de porte pendulado, para aquellos que valoran esta característica como una defensa contra los pájaros.

SANIDAD

Variedad con alta tolerancia a enfermedades durante todo el ciclo del cultivo.

IDENTIDAD

- Tipo: girasol linoleico
- Altura de planta: media
- Forma del capítulo: pendulado

CARACTERÍSTICAS AGRONÓMICAS

	BA	M	B	MB	
Vigor inicial					
	BA: Bajo	M: Medio	B: Bueno	MB: Muy bueno	
	MS	S	PS	BT	T
Encamado					
	MS: Muy sensible	S: Sensible	PS: Poco sensible	BT: Bastante tolerante	T: Tolerante



PRECOCIDAD

Floración



Maduración

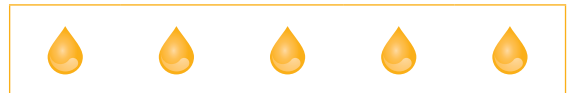


MP: Muy precoz P: Precoz SP: Semi-precoz ST: Semi-tardío



CALIDAD

Contenido en aceite



TOLERANCIA A ENFERMEDADES

Phomosis



Verticilium



Sclerotinia



MS: Muy sensible S: Sensible PS: Poco sensible BT: Bastante Tolerante T: Tolerante

BOOST & GO

TODO EL POTENCIAL
SE VUELVE REAL

TRATAMIENTO QUE PRESERVA EL POTENCIAL GENÉTICO DE LA SEMILLA

Cambios en el clima, malas hierbas, ataques de pájaros e insectos - todos estos y muchos otros factores pueden afectar gravemente el desarrollo de la planta de girasol en sus estadios vegetativos más vulnerables.



Lidea lanza una solución innovadora para preservar el potencial genético de las variedades de girasol en los primeros estadios vegetativos: Boost & Go.



NUEVO PELICULANTE

Para garantizar la perfecta homogeneidad



BIOESTIMULANTE

Activa el metabolismo de la planta favoreciendo el vigor inicial y el desarrollo vegetativo



NUTRIENTES

Para impulsar la emergencia



PROTECCIÓN DE CULTIVO *

Durante las etapas de germinación y emergencia

* dependiendo del tratamiento de semillas.

BENEFICIOS



Mejora la **germinación**



Mejora la **estabilidad** del cultivo



Protege la planta en los estadios vegetativos iniciales



Preserva el potencial genético

EFFECTOS COMPROBADOS

↑↑ DENSIDAD DE PLANTAS

Incrementa la densidad en un **+3%****

↑↑ MASA FOLIAR

Incremento medio en biomasa **+5%**** (en el estado de 4-8 hojas)

↑↑ DESARROLLO RADICULAR

Incremento medio de la longitud de las raíces **25%****

** en comparación con el estándar sin Boost & Go.
Fuente: Red de ensayos Lidea 2021.

CEYLON SU

Gran versatilidad y adaptación



BOOST & GO

PUNTOS FUERTES

EXPRESS® TECNOLOGY

Flexibilidad, economía, comodidad y amplio espectro de actuación sobre malas hierbas de hoja ancha en post-emergencia.

ADAPTABILIDAD

Su ciclo permite sembrarla en todas las regiones de la península.

CARACTERÍSTICAS AGRONÓMICAS

Excelente vigor inicial, productividad en todas las situaciones y resistencia genética a todas las razas de mildiu identificadas en España.

IDENTIDAD

- 🍷 **Tipo:** girasol linoleico
- 🍷 **Altura de planta:** alta
- 🍷 **Forma del capítulo:** girado

CARACTERÍSTICAS AGRONÓMICAS

	BA	M	B	MB	
Vigor inicial					
	BA: Bajo	M: Medio	B: Bueno	MB: Muy bueno	
	MS	S	PS	BT	T
Encamado					
	MS: Muy sensible	S: Sensible	PS: Poco sensible	BT: Bastante tolerante	T: Tolerante



PRECOCIDAD

Floración



Maduración



MP: Muy precoz P: Precoz SP: Semi-precoz ST: Semi-tardío



CALIDAD

Contenido en aceite



TOLERANCIA A ENFERMEDADES

Phomosis



Verticillium



Sclerotinia



MS: Muy sensible S: Sensible PS: Poco sensible BT: Bastante Tolerante T: Tolerante

Express® y SX® son marcas registradas de FMC Corporation o de sus empresas afiliadas.

NOTA: Semilla con el tratamiento Boost & Go incorporado.



Lidea

LID 1046H SU

Gran novedad Alto Oleico Express®



PUNTOS FUERTES

PRODUCCIÓN

Altísima productividad, que marca la diferencia en parcelas de alto potencial.

SANIDAD

Variedad con alta tolerancia a enfermedades durante todo el ciclo del cultivo.

EXPRESS® TECHNOLOGY

Flexibilidad, economía, comodidad y amplio espectro de actuación sobre malas hierbas de hoja ancha en post-emergencia.

IDENTIDAD

- Tipo: girasol alto oleico
- Altura de planta: media
- Forma del capítulo: girado

CARACTERÍSTICAS AGRONÓMICAS

	BA	M	B	MB	
Vigor inicial					
	BA: Muy Bajo	M: Medio	B: Bueno	MB: Muy bueno	
	MS	S	PS	BT	T
Encamado					
	MS: Muy sensible	S: Sensible	PS: Poco sensible	BT: Bastante tolerante	T: Tolerante



PRECOCIDAD

Floración



Maduración



MP: Muy precoz P: Precoz P: Semi-precoz ST: Semi-tardío



CALIDAD

Contenido en aceite



Contenido en ácido oleico



TOLERANCIA A ENFERMEDADES

Phomosis



Verticilium



Sclerotinia



Macrophomina



Alternaria



MS: Muy sensible S: Sensible PS: Poco sensible BT: Bastante Tolerante T: Tolerante

Express® y SX® son marcas registradas de FMC Corporation o de sus empresas afiliadas.

NOTA: Semilla con el tratamiento Boost & Go incorporado.

AROMATIC SU

El girasol todoterreno Express®



PUNTOS FUERTES

SANIDAD

Perfil sanitario muy completo, alto oleico Express® con máxima resistencia a jopo y mildiu.

POTENCIAL

Alto nivel productivo y contenido en ácido oleico.

REGULARIDAD

Variedad muy estable con gran capacidad de adaptación en todas las condiciones.

IDENTIDAD

Tipo: girasol alto oleico

Altura de planta: alta

Forma del capítulo: semirrecta girado

CARACTERÍSTICAS AGRONÓMICAS

	BA	M	B	MB	
Vigor inicial					
BA: Muy Bajo M: Medio B: Bueno MB: Muy bueno					
	MS	S	PS	BT	T
Encamado					
MS: Muy sensible S: Sensible PS: Poco sensible BT: Bastante tolerante T: Tolerante					



PRECOCIDAD

Floración



Maduración



MP: Muy precoz P: Precoz P: Semi-precoz ST: Semi-tardío



CALIDAD

Contenido en aceite



Contenido en ácido oleico



TOLERANCIA A ENFERMEDADES

Phomosis



Verticilium



Sclerotinia



Macrophomina



Alternaria



MS: Muy sensible S: Sensible PS: Poco sensible BT: Bastante Tolerante T: Tolerante



AGRARIS CLP

La gran novedad en girasol linoléico CLP



Clearfield Plus
Production System for Sunflower

PUNTOS FUERTES

PRODUCCIÓN

Altísimo potencial, que la convierte en una de las variedades más productivas.

TECNOLOGÍA CLEARFIELD® PLUS

Variedad muy versátil gracias a la resistencia genética a jopo, y a Imazamox.

CARACTERÍSTICAS AGRONÓMICAS

Excelente vigor inicial, perfil sanitario y estabilidad de resultados en seco y regadío.

IDENTIDAD

- Tipo: girasol linoleico
- Altura de planta: media
- Forma del capítulo: semicurvo

CARACTERÍSTICAS AGRONÓMICAS

	BA	M	B	MB	
Vigor inicial					
	BA: Bajo	M: Medio	B: Bueno	MB: Muy bueno	
	MS	S	PS	BT	T
Encamado					
	MS: Muy sensible	S: Sensible	PS: Poco sensible	BT: Bastante tolerante	T: Tolerante

MEJOR VARIEDAD CLP EN LOS ENSAYOS SAT CÓRDOBA 2023



PRECOCIDAD

Floración



Maduración

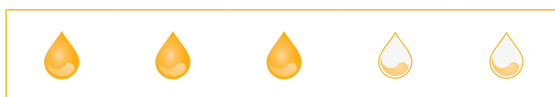


MP: Muy precoz P: Precoz SP: Semi-precoz ST: Semi-tardío



CALIDAD

Contenido en aceite



TOLERANCIA A ENFERMEDADES

Phomosis



Verticillium



Sclerotinia



Macrophomina



Alternaria



MS: Muy sensible S: Sensible PS: Poco sensible BT: Bastante Tolerante T: Tolerante

Clearfield® es una marca registrada de BASF.

NOTA: Disponible con tratamiento insecticida Artemide®.

ELECTRIC CLP

El Clearfield® Plus alto oleico más potente



PUNTOS FUERTES

ESTABILIDAD

La variedad AO CLP más productiva y rentable año tras año (potencial + contenido graso + alto oleico).

RUSTICIDAD

Gran adaptación a todo tipo de parcelas y fechas de siembra (adaptación al fotoperiodo).

SANIDAD

La resistencia genética a jopo permite la aplicación temprana del herbicida Pulsar® Plus, que gracias a su resistencia genética CLP, la hace más tolerante evitando el yellow flash.

IDENTIDAD

- Tipo: girasol alto oleico
- Altura de planta: media
- Forma del capítulo: semirrecta girado

CARACTERÍSTICAS AGRONÓMICAS

	BA	M	B	MB	
Vigor inicial					
	BA: Bajo	M: Medio	B: Bueno	MB: Muy bueno	
	MS	S	PS	BT	T
Encamado					
	MS: Muy sensible	S: Sensible	PS: Poco sensible	BT: Bastante tolerante	T: Tolerante



PRECOCIDAD

Floración



Maduración

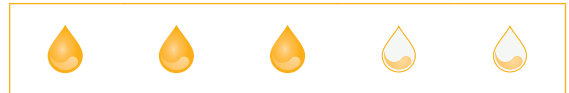


MP: Muy precoz P: Precoz P: Semi-precoz ST: Semi-tardío

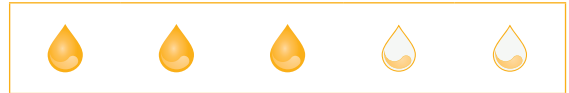


CALIDAD

Contenido en aceite



Contenido en ácido oleico



TOLERANCIA A ENFERMEDADES

Phomosis



Verticillium



Sclerotinia



MS: Muy sensible S: Sensible PS: Poco sensible BT: Bastante Tolerante T: Tolerante

Clearfield® es una marca registrada de BASF.

NOTA: Disponible con tratamiento insecticida Artemide®.

NOTA 2: Excelente comportamiento a la fitotoxicidad.



Lidea



GAMA MAÍZ



VARIEDAD

FAO

APTITUD

Disponible
YIELDGARD®



TROPICAL DENT
by Lidea

CACTUS
HYDRO-RESISTANT
by Lidea

ZAPOTEK	700			
NYSTAR YG	700			
LID 7001C	600			
INDEM668	500/600			
ARMANDI	500			
NEW LID 6130C	400			
ZOOM YG	400			
ANAKIN	400			
BERLIOZ	400			
IZZLI	400			
DEBUSSY	350			
NEW AZUMAYA	300			
HORNET	300			
NEW LID 4111C	300			
NEW DUO SILO	300			
METHOD	300 corto			
NEW LID 2888C	280			
BOND	260			
NEW SUBMARINE	240			

Las informaciones de tratamientos y de variedades contenidas en este catálogo son sólo a título indicativo. Éstas pueden variar en función de las condiciones agronómicas, climáticas, de las técnicas de cultivo y disponibilidad de semilla. Las informaciones sobre enfermedades conciernen a las enfermedades y virus conocidos y/o estudiados en el momento de las observaciones.

YieldGard® es una marca registrada del Grupo Bayer.

Lidea
FRESH IDEAS FOR AGRICULTURE

INNOVACIÓN EN LA SEMILLA DE MAÍZ

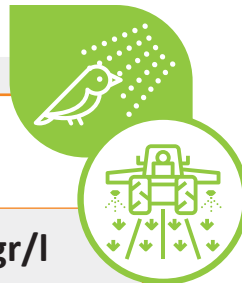
Los tratamientos de semilla protegen y preservan el potencial genético del maíz de Lidea en las primeras fases del cultivo.



BOOST & GO

**BIOESTIMULANTE +
NUTRIENTES PARA IMPULSAR LA EMERGENCIA +
PROTECCIÓN A ESTRÉS BIÓTICO +
NUEVO RECUBRIMIENTO DE LA SEMILLA**

Mayor homogeneidad en la siembra, mejor implantación y vigor, mayor actividad fotosintética.



Korit® 420 FS

REPELENTE DE PÁJAROS - Ziram 420 gr/l

Tratamiento repelente de pájaros (córvidos) en maíz.



Ibriditrin™

INSECTICIDE SEED TREATMENT

INSECTICIDA - Tefluthrin 20%

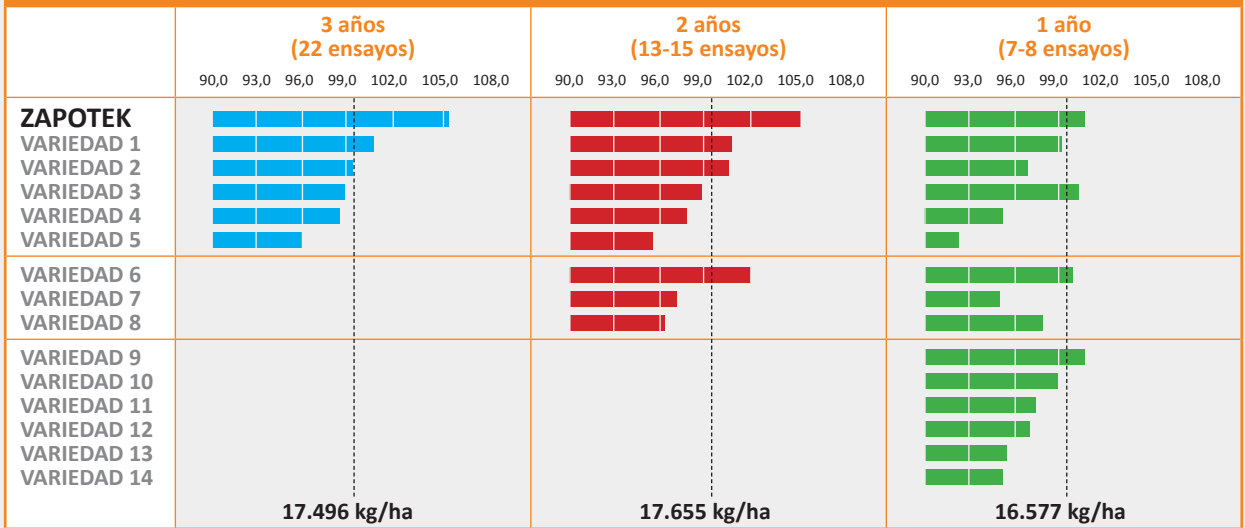
Principalmente gusano de alambre (agriotes spp) y diabrotica (diabrotica virgifera virgifera - CRW larvae -)

Presenta además, efecto repelente.

Ibriditrin™ es una marca registrada de Corteva Agriscience™ y afiliados ©2023.

Lidea

RESULTADOS RED ENSAYOS 2022 GENVCE



ZAPOTEK FAO 700

Nº1 en ensayos de Organismos Oficiales.



ZAPOTEK FAO 700

Máxima producción



TAMBIÉN DISPONIBLE VERSIÓN YG

ZAPOTEK YG



CARACTERÍSTICAS AGRONÓMICAS

Vigor inicial



Tolerancia encamado de raíz



Tolerancia Carbón común (Ustilago maydis)



Tolerancia Carbón desnudo (Sphacelotheca reiliana)



Tolerancia a Virus (MRDV)



Snapping



Tolerancia Fusarium graminearum (Mazorca)



Tolerancia Fusarium moniliforme (Tallo)



Tolerancia Helminthosporium



Comportamiento balance hídrico deficitario



M: Malo ME: Medio B: Bueno MB: Muy bueno

PUNTOS FUERTES

EXCEPCIONAL CAPACIDAD PRODUCTIVA

Nº 1 en ensayos de Organismos Oficiales (GENVCE años 2020, 2021, 2022); y Red Arax- Aragón).

PERFIL AGRONÓMICO MUY COMPLETO

Tolerancia a enfermedades, muy buen anclaje de planta y Stay-green.

GRAN CAPACIDAD DE ADAPTACIÓN

Nuestra recomendación para todo tipo de parcelas.

IDENTIDAD

APTITUD

Destino: doble aptitud

INTEGRAL TÉRMICA (BASE 6°C)

Siembra>Floración: 1.010

Grano (32% H_2O): 2.090

MORFOLOGÍA

Altura de planta: alta

Inserción mazorca: media

Tipo de grano: Dent

COMPONENTES DEL RENDIMIENTO



35 granos/fila



18,1 Filas/mazorca



PMG: 385



LID 7001C FAO 600

Potencial y tolerancia a Cephalosporium



PUNTOS FUERTES

EN SU CICLO, UNO DE LOS MÁS PRODUCTIVOS

Compete en producción con los ciclos 700, con humedad de ciclo 600.

PERFIL AGRONÓMICO MUY COMPLETO

Excelente comportamiento Cephalosporium y virus.

MUY BUENA CALIDAD DE GRANO

Grano de elevado Peso de Mil Granos (PMG) y Peso específico (Kg/hl).

IDENTIDAD

APTITUD

Destino: doble aptitud

INTEGRAL TÉRMICA (BASE 6°C)

Siembra>Floración: 990

Grano (32% H_2O): 2.020

MORFOLOGÍA

Altura de planta: media

Inserción mazorca: media

Tipo de grano: Dent

COMPONENTES DEL RENDIMIENTO



34 granos/fila



17 Filas/mazorca



PMG: 380



CARACTERÍSTICAS AGRONÓMICAS

Vigor inicial



Tolerancia encamado de raíz



Tolerancia Carbón común (Ustilago maydis)



Tolerancia a Virus (MRDV)



Snapping



Tolerancia Fusarium graminearum (Mazorca)



Tolerancia Fusarium moniliforme (Tallo)



Comportamiento balance hídrico deficitario



M: Malo ME: Medio B: Bueno MB: Muy bueno

INDEM668 FAO 500/600

Un peldaño más hacia la producción



PUNTOS FUERTES

MUY ALTO NIVEL PRODUCTIVO

Capaz de competir con ciclos más largos.

SECADO RÁPIDO DEL GRANO

Permitiéndole adelantar la fecha de recolección y/o reducir el coste de secado.

ALTA TOLERANCIA A VIRUS MRDV

Virus del enanismo rugoso del maíz.

IDENTIDAD

APTITUD

Destino: doble aptitud

INTEGRAL TÉRMICA (BASE 6°C)

Siembra>Floración: 1.010

Grano (32% H_2O): 2.010

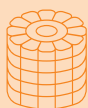
MORFOLOGÍA

Altura de planta: media

Inserción mazorca: media

Tipo grano: Dent

COMPONENTES DEL RENDIMIENTO



34,5 granos/fila



17,3 Filas/mazorca



PMG: 380

CARACTERÍSTICAS AGRONÓMICAS

Vigor inicial*



Tolerancia encamado de raíz



Tolerancia Carbón común (Ustilago maydis)



Tolerancia Carbón desnudo (Sphacelotheca reiliana)



Tolerancia a Virus (MRDV)



Snapping



Tolerancia Fusarium graminearum (Mazorca)



Tolerancia Fusarium moniliforme (Tallo)



Comportamiento balance hídrico deficitario



M: Malo ME: Medio B: Bueno MB: Muy bueno

* Buen vigor, aunque toma cierta tonalidad morada con 2-4 hojas.

NOTA: Solicita tu semilla con el tratamiento Boost & Go.

ARMANDI FAO 500

Excelente comportamiento año tras año



PUNTOS FUERTES

GRAN POTENCIAL, ESTABILIDAD Y ADAPTABILIDAD

Estas cualidades la convierten en una apuesta segura.

TONELADAS DE SILO RENTABLE

Gracias a su estructura de planta y potencial grano.

PERFIL AGRONÓMICO MUY SEGURO Y COMPLETO

Evitar zonas con alta presión de virus.

IDENTIDAD

APTITUD

Destino: doble aptitud

INTEGRAL TÉRMICA (BASE 6°C)

Siembra>Floración: 1.020

Silo (32% MS): 1.815

MORFOLOGÍA

Altura de planta: alta

Inserción mazorca: media

Tipo de grano: Dent

COMPONENTES DEL RENDIMIENTO



34,5 granos/fila



16,8 Filas/mazorca



PMG: 370



CARACTERÍSTICAS AGRONÓMICAS

Vigor inicial



Tolerancia encamado de raíz



Tolerancia Carbón común (Ustilago maydis)



Tolerancia Carbón desnudo (Sphacelotheca reiliana)



Tolerancia a Virus (MRDV)



Snapping



Tolerancia Fusarium graminearum (Mazorca)



Tolerancia Fusarium moniliforme (Tallo)



Tolerancia Helminthosporium



Comportamiento balance hídrico deficitario



M: Malo ME: Medio B: Bueno MB: Muy bueno

LID 6130C FAO 400

El As que completa el trío



PUNTOS FUERTES

UN PLUS DE PRODUCCIÓN

Con Berlioz e Izzli tienes la variedad adecuada, a todo tipo de parcelas.

PERFIL AGRONÓMICO SEGURO

En general y a marchitez foliar y podredumbre del tallo (Antracnosis) en particular.

MUY BUENA DOBLE APTITUD (GRANO/SILO)

Su Stay-green, digestibilidad y homogeneidad de mazorca, le convierten en un producto muy interesante para el ganadero.

IDENTIDAD

APTITUD

Destino: doble aptitud

INTEGRAL TÉRMICA (BASE 6°C)

Siembra>Floración: 1.010

Grano (32% H_2O): 1.970

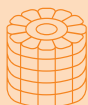
MORFOLOGÍA

Altura de planta: media-alta

Inserción mazorca: media

Tipo grano: Dent

COMPONENTES DEL RENDIMIENTO



32 granos/fila



17,2 Filas/mazorca



PMG: 365

CARACTERÍSTICAS AGRONÓMICAS

Vigor inicial



Tolerancia encamado de raíz



Tolerancia Carbón común (Ustilago maydis)



Tolerancia Carbón desnudo (Sphacelotheca reiliana)



Tolerancia Fusarium graminearum (Mazorca)



Tolerancia Fusarium moniliforme (Tallo)



Tolerancia Helminthosporium



Comportamiento balance hídrico deficitario



Stay-green



M: Malo ME: Medio B: Bueno MB: Muy bueno

GUÍA DE BUENAS PRÁCTICAS PARA EL CULTIVO DEL MAÍZ Bt

Si en esta campaña ha decidido sembrar maíz Bt...

...no olvide sembrar el **REFUGIO**

- 1 OBLIGATORIO cuando siembre más de 5 ha de maíz Bt, aunque estén distribuidas en varias parcelas.
- 2 Debe emplear una variedad de maíz convencional de ciclo y fecha de siembra similar.
- 3 Con un tamaño de al menos un 20% de la superficie dedicada a maíz y sembrado lo más cerca posible al campo con maíz Bt.

REFUGIO para agricultores con parcelas pequeñas, sembrando maíz convencional en una parcela completa (a menos de 750 m del maíz Bt)

REFUGIO sembrando las cabeceras de la parcela o las esquinas del pivot con maíz convencional

Maíz Bt
Maíz convencional

anove
Asociación Nacional de Olericultores Vegetales

DESCARGA LA GUÍA COMPLETA
EN NUESTRA WEB



- ZAPOTEK YG**
- NYSTAR YG**
- ZOOM YG**



ZOOM YG FAO 400

Rompe la barrera de la producción



PUNTOS FUERTES

MUY ALTO NIVEL PRODUCTIVO

Nº1 ensayos Oficiales; y lo más importante, un Nº1 para muchos agricultores.

CAPAZ DE COMPETIR CON CICLOS MÁS LARGOS

En primeras siembras y difícilmente superado en segundas siembras en el valle del Ebro.

SEGURIDAD, ADAPTABILIDAD Y ESTABILIDAD PROPIAS DE UNA GRAN VARIEDAD

Sin ninguna duda, un referente en su ciclo.

IDENTIDAD

APTITUD

Destino: doble aptitud

INTEGRAL TÉRMICA (BASE 6°C)

Siembra>Floración: 980

Silo (32% MS): 1.730

Grano (32% H₂O): 1.960

MORFOLOGÍA

Altura de planta: media

Inserción mazorca: media

Tipo de grano: Dent

COMPONENTES DEL RENDIMIENTO



30,2 granos/fila



17,8 Filas/mazorca



PMG: 363

CARACTERÍSTICAS AGRONÓMICAS

Vigor inicial



Tolerancia encamado de raíz



Tolerancia Carbón común (Ustilago maydis)



Tolerancia Carbón desnudo (Sphacelotheca reiliana)



Tolerancia a Virus (MRDV)



Snapping



Tolerancia Fusarium graminearum (Mazorca)



Tolerancia Fusarium moniliforme (Tallo)



Tolerancia Helminthosporium



Comportamiento balance hídrico deficitario



M: Malo ME: Medio B: Bueno MB: Muy bueno

BOOST & GO

TODO EL POTENCIAL
SE VUELVE REAL

ES UNA ASOCIACIÓN DE 4 SOLUCIONES QUE
CREAN UN EFECTO ACUMULATIVO EN DIFERENTES
ETAPAS DEL DESARROLLO DE LA PLANTA



Cambio climático, regulaciones para el tratamiento de semillas, malas hierbas, ataques de pájaros e insectos - todos estos y muchos otros factores pueden afectar gravemente el desarrollo de la planta de maíz en sus estadios vegetativos más vulnerables.



RECUBRIMIENTO ESPECIAL DE LA SEMILLA

Para mejorar la manipulación
y localización de la semilla
por la sembradora.



BIOESTIMULANTE

Para activar el metabolismo
de las plantas en el vigor
y en el desarrollo vegetativo



NUTRIENTES

Para vigorizar la nascencia



PROTECCIÓN DE CULTIVOS CONTRA EL ESTRÉS BIÓTICO *

En la germinación y emergencia

*Dependiendo del tratamiento de semillas.

BENEFICIOS



Mejor
germinación



Mejor **implantación**
del cultivo



Protección de la
planta en los
primeros estadios



Preserva el
potencial genético

EFFECTOS COMPROBADOS



DENSIDAD DE PLANTAS

Incrementa la densidad
en un **+10%****



DESARROLLO VEGETATIVO

Mejora en un **+7%****
(en el periodo de 3-7 hojas)



ACTIVIDAD FOTOSINTÉTICA

Incrementada en un **14%****

** En comparación con el estándar sin Boost & GO.
Fuente: Red de ensayos Lidea.

BERLIOZ FAO 400

La variedad que impresiona



PUNTOS FUERTES

EXCELENTE POTENCIAL DE PRODUCCIÓN

Capaz de vencer a las variedades de referencia del mercado.

MUY BUENA RESISTENCIA A LA CAÍDA

Tallo rojo a madurez, muy tolerante a Fusarium moniliforme.

DE GRAN INTERÉS PARA EL GANADERO, POR SU POTENCIAL Y CALIDAD

Mejor variedad Índice Productivo y en Rendimiento Materia Orgánica Digestible (CIAM-Mabegondo 2023 - Ensayos Oficiales Galicia).

IDENTIDAD

APTITUD

Destino: doble aptitud

INTEGRAL TÉRMICA (BASE 6°C)

Siembra>Floración: 1.000

Silo (32% MS): 1.770

Grano (32% H₂O): 1.975

MORFOLOGÍA

Altura de planta: media-alta

Inserción mazorca: media

Tipo grano: Dent

COMPONENTES DEL RENDIMIENTO



33,1 granos/fila



16,3 Filas/mazorca



PMG: 333

CARACTERÍSTICAS AGRONÓMICAS

Vigor inicial



Tolerancia encamado de raíz



Tolerancia Carbón común (Ustilago maydis)



Tolerancia Carbón desnudo (Sphacelotheca reiliana)



Tolerancia a Virus (MRDV)



Snapping



Tolerancia Fusarium graminearum (Mazorca)



Tolerancia Fusarium moniliforme (Tallo)



Tolerancia Helminthosporium



Comportamiento balance hídrico deficitario



M: Malo ME: Medio B: Bueno MB: Muy bueno

POWER

PLANT TO PERFECTION

VELOCIDAD Y PRECISIÓN

OPTIMIZA EL TIEMPO DE TRABAJO

MAXIMIZA EL RENDIMIENTO



POWER es la semilla de maíz que mejor se adapta a tu sembradora y te permite explotar todo su potencial.

Siembra a más velocidad sin perder precisión.

Ahorra tiempo y aprovecha el momento más adecuado de siembra.

Incrementa tu producción al hacer una mejor siembra.

Lidea
FRESH IDEAS FOR AGRICULTURE

IZZLI FAO 400

Éxito en todo tipo de parcelas



BOOST & GO

POWER
PLANT TO PERFECTION

PUNTOS FUERTES

SACA EL MÁS ALTO RENDIMIENTO DE TU PARCELA

Gracias a su enorme potencial, estabilidad y rusticidad.

PERFECTO EN PARCELAS DE ASPERSIÓN

Altura de planta baja, de excelente uniformidad de mazorca, incluso con altas densidades.

RESPONDE EN TODAS LAS SITUACIONES

Valora las parcelas de alto potencial aunque se adapta a situaciones de estrés hídrico.

IDENTIDAD

APTITUD

Destino: maíz grano

INTEGRAL TÉRMICA (BASE 6°C)

Siembra>Floración: 975

Grano (32% H_2O): 1.960

MORFOLOGÍA

Altura de planta: media-baja

Inserción mazorca: media-baja

Tipo de grano: Dent



SOLUCIÓN DE LIDEA

Para hacer frente al impacto de la sequía en el maíz, LIDEA ofrece una **nueva solución**.

CACTUS
YOUR BEST WATER EFFICIENT VARIETIES
by LIDEA

CACTUS, identifica a los híbridos más eficientes en el uso del agua.

IZZLI está especialmente adaptado a situaciones de estrés hídrico.

NOTA: Solicita tu semilla con el tratamiento Boost & Go y Power.



CARACTERÍSTICAS AGRONÓMICAS

Vigor inicial



Tolerancia encamado de raíz



Tolerancia Carbón común (Ustilago maydis)



Tolerancia Carbón desnudo (Sphacelotheca reiliana)



Snapping



Tolerancia Fusarium graminearum (Mazorca)



Tolerancia Fusarium moniliforme (Tallo)



Tolerancia Helminthosporium



Comportamiento balance hídrico deficitario



M: Malo ME: Medio B: Bueno MB: Muy bueno

LIDEA

LA VARIEDAD ADAPTADA A SITUACIONES ADVERSAS



ESTRÉS HÍDRICO EN EUROPA

Cada año, los agricultores se enfrentan a condiciones climáticas **cada vez más adversas**.

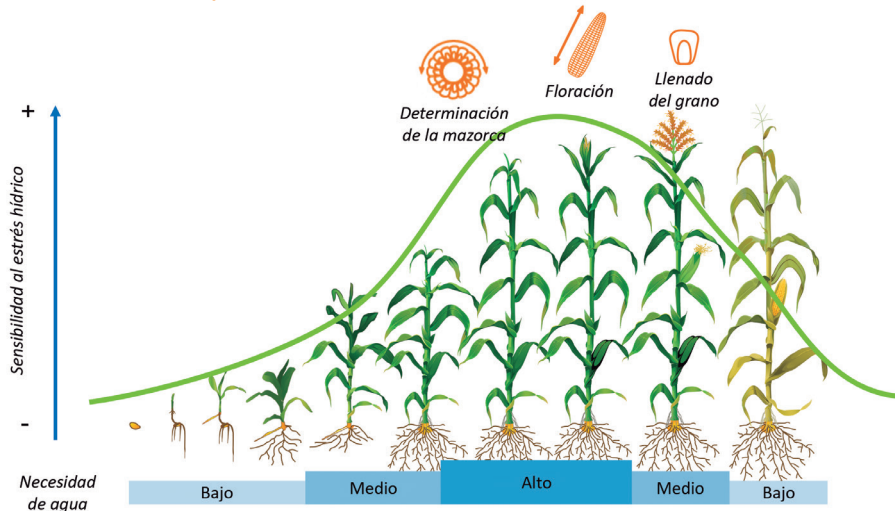
Periodos con exceso de agua y momentos con déficit hídrico, en una misma campaña, requieren una adaptación de los medios de producción y de los cultivos. El maíz es un cultivo muy sensible a los **daños causados por la sequía**.

Para los agricultores puede ser **difícil elegir** la variedad adecuada a sus condiciones.



ESTRÉS HÍDRICO EN EL MAÍZ

Floración - un periodo crítico en el desarrollo del maíz.



¿Cómo podemos ayudar al agricultor europeo en la toma de decisiones?



SOLUCION LIDEA

Para hacer frente al impacto de la sequía en el maíz, LIDEA ofrece una **nueva solución**.

CACTUS, identifica a los híbridos más eficientes en el uso del agua.

¡Está especialmente adaptado a situaciones de estrés hídrico!

AZUMAYA FAO 300

Directo al grano



PUNTOS FUERTES

UN GRAN PRODUCTOR DE GRANO

Productivo y con una rápida pérdida de humedad del grano (drydown).

PLANTA DE PORTE BAJO Y EXCELENTE ANCLAJE

Opción muy interesante para riego por aspersión, pivots.

VARIEDAD CACTUS

Destaca por su rusticidad y estabilidad a nivel de parcela y años.

IDENTIDAD

APTITUD

Destino: maíz grano

INTEGRAL TÉRMICA (BASE 6°C)

Siembra>Floración: 940

Grano (32% H₂O): 1.880

MORFOLOGÍA

Altura de planta: baja

Inserción mazorca: baja

Tipo grano: Dent



SOLUCIÓN DE LIDEA

Para hacer frente al impacto de la sequía en el maíz, LIDEA ofrece una **nueva solución**.



CACTUS, identifica a los híbridos más eficientes en el uso del agua.

AZUMAYA está especialmente adaptado a situaciones de estrés hídrico.

CARACTERÍSTICAS AGRONÓMICAS

Vigor inicial



Tolerancia encamado de raíz



Tolerancia Carbón común (Ustilago maydis)



Tolerancia Carbón desnudo (Sphacelotheca reiliana)



Tolerancia Fusarium graminearum (Mazorca)



Tolerancia Fusarium moniliforme (Tallo)



Comportamiento balance hídrico deficitario



M: Malo ME: Medio B: Bueno MB: Muy bueno

HORNET FAO 300

Año tras año, una garantía en producción



PUNTOS FUERTES

EXCELENTE POTENCIAL PRODUCTIVO (SILO)

Nº1 Ensayos Oficiales de silo, en Francia (Arvalis - S3) y en España (Galicia y Navarra).

INTERESANTE PARA GRANO EN ZONAS FRÍAS

Por su vigor, velocidad de secado y resistencia a la caída.

GRAN RUSTICIDAD Y ESTABILIDAD

Alto grado de satisfacción, tanto en años húmedos como en secos.

IDENTIDAD

APTITUD

 **Destino:** doble aptitud

INTEGRAL TÉRMICA (BASE 6°C)

 **Siembra>Floración:** 970

 **Silo (32% MS):** 1.650

 **Grano (32% H₂O):** 1.850

MORFOLOGÍA

 **Altura de planta:** alta

 **Inserción mazorca:** media-alta

 **Tipo grano:** Flint-Dent

COMPONENTES DEL RENDIMIENTO



30,7 granos/fila



15,6 Filas/mazorca



PMG: 333



CARACTERÍSTICAS AGRONÓMICAS

Vigor inicial



Tolerancia encamado de raíz



Tolerancia Carbón común (Ustilago maydis)



Tolerancia Carbón desnudo (Sphacelotheca reiliana)



Snapping



Tolerancia Fusarium graminearum (Mazorca)



Tolerancia Fusarium moniliforme (Tallo)



Tolerancia Helminthosporium



Comportamiento balance hídrico deficitario



Stay-green



M: Malo

ME: Medio

B: Bueno

MB: Muy bueno

DEBUSSY FAO 350

La variedad más completa y estable



PUNTOS FUERTES

LA VARIEDAD QUE SIEMPRE RESPONDE

Gran estabilidad en todo tipo de parcelas.

EXCELENTE PERFIL AGRONÓMICO


Uno de los más seguros del mercado.

MUY BUENA ADAPTACIÓN A ZONAS FRÍAS

Tanto en siembras tempranas, como para segundas siembras.

IDENTIDAD

APTITUD

 **Destino:** doble aptitud

INTEGRAL TÉRMICA (BASE 6°C)

 **Siembra>Floración:** 960

 **Silo (32% MS):** 1.680

 **Grano (32% H₂O):** 1.930

MORFOLOGÍA

 **Altura de planta:** media

 **Inserción mazorca:** media

 **Tipo grano:** Dent

COMPONENTES DEL RENDIMIENTO



30,4 granos/fila



16,5 Filas/mazorca



PMG: 367



CARACTERÍSTICAS AGRONÓMICAS

Vigor inicial



Tolerancia encamado de raíz



Tolerancia Carbón común (Ustilago maydis)



Tolerancia Carbón desnudo (Sphacelotheca reiliana)



Tolerancia a Virus (MRDV)



Snapping



Tolerancia Fusarium graminearum (Mazorca)



Tolerancia Fusarium moniliforme (Tallo)



Tolerancia Helminthosporium



Comportamiento balance hídrico deficitario



M: Malo ME: Medio B: Bueno MB: Muy bueno



VARIETADES COMPATIBLES Y COMPLEMENTARIAS QUE INCREMENTAN LA RENTABILIDAD DEL GANADERO



Lidea innova para mejorar la digestión del ensilado de maíz con su solución adaptada a las explotaciones lecheras: DUO Silo.



DUO SILO es una alianza de dos híbridos de maíz silo, que son agrónomicamente compatibles y complementarios en sus valores nutricionales. Los híbridos son cuidadosamente seleccionados por sus características agrónomicas: **alto rendimiento, tipo de grano, madurez, altura de la planta, resistencia a encamado y, sobre todo, valor alimentario.**

La solución DUO Silo cubre una amplia gama de variedades de diferentes grupos de precocidad.



Sembrar dos variedades diferentes de manera uniforme, ayuda a obtener un silo homogéneo, con almidones de diferente velocidad de digestión; proporcionando energía con un menor riesgo de acidosis.

El almidón de rápida digestión se descompondrá en su mayoría en el rumen, mientras que el lento, será digerido en el resto del tracto digestivo.

Almidón digerido en el rumen

Variedad almidón rápida digestión: 90% del almidón se digiere en el rumen

DUO SILO ofrece un equilibrio entre almidón de rápida y lenta digestión, proporcionando un pH ruminal equilibrado

Variedad almidón lenta digestión: 60% del almidón se digiere en el rumen. La otra parte es digerida en el intestino: ALMIDÓN BY PASS

Transcurso del tiempo

Un equilibrio entre la digestibilidad de la fibra almidones y velocidad de digestión de los mismos, son **factores clave** para tener un pH ruminal equilibrado.



AUMENTO DE PRODUCCIÓN DE LECHE

entre 1,7 litros y 4 litros por vaca por día



MEJORA LA CALIDAD DE LA LECHE

+0,5 puntos de proteína,
+1,2 puntos de grasa

*Según resultados de más de 100 pruebas realizadas en toda Europa.



DUO SILO 300

DUO SILO 300, contiene una mezcla de 2 variedades de ciclo 300 (50% de cada una). Ya preparado para sembrar directamente.



LID 4111C FAO 300

Un ciclo 300 sorprendente



PUNTOS FUERTES

MAGNÍFICO POTENCIAL PRODUCTIVO

Uno de los ciclos 300 más productivos y precoces.

RESPONDE EN TODAS LAS SITUACIONES

En parcelas de alto y bajo potencial, gracias a su homogeneidad de planta, rusticidad y adaptación a zonas frías.

VARIEDAD CACTUS

LID 4111C es una variedad especialmente adaptada a situaciones de estrés hídrico.

IDENTIDAD

APTITUD

Destino: doble aptitud

INTEGRAL TÉRMICA (BASE 6°C)

Siembra>Floración: 930

Silo (32% MS): 1.610

Grano (32% H₂O): 1.820

MORFOLOGÍA

Altura de planta: media

Inserción mazorca: media

Tipo grano: Dent



SOLUCIÓN DE LIDEA

Para hacer frente al impacto de la sequía en el maíz, LIDEA ofrece una **nueva solución**.



CACTUS, identifica a los híbridos más eficientes en el uso del agua. **LID 4111C está especialmente adaptado a situaciones de estrés hídrico.**

CARACTERÍSTICAS AGRONÓMICAS

Vigor inicial



Tolerancia encamado de raíz



Tolerancia Carbón común (Ustilago maydis)



Tolerancia Carbón desnudo (Sphacelotheca reiliana)



Tolerancia Fusarium graminearum (Mazorca)



Tolerancia Fusarium moniliforme (Tallo)



Tolerancia Helminthosporium



Comportamiento balance hídrico deficitario



M: Malo ME: Medio B: Bueno MB: Muy bueno

LID 2888C FAO 280

Un gran productor de silo precoz



PUNTOS FUERTES

MUY ALTO NIVEL PRODUCTIVO

Gran productor de Tn Ms/Ha con buena digestibilidad de fibra.

GRAN ESTABILIDAD

Responde perfectamente en todo tipo de parcelas, y en todo tipo de potenciales.

MUY BUENA DIGESTIBILIDAD DE FIBRA (DNDF, NEL)

Muy interesante en raciones con altos % de silo de maíz.

IDENTIDAD

APTITUD

Destino: maíz silo

INTEGRAL TÉRMICA (BASE 6°C)

Siembra>Floración: 915

Silo (32% MS): 1.500

MORFOLOGÍA

Altura de planta: alta

Inserción mazorca: media-alta

Tipo grano: Flint / Flint-Dent



SOLUCIÓN DE LIDEA



Un híbrido SILOBREED se caracteriza por tener un alto rendimiento con calidad, estabilidad y un completo perfil agronómico



CARACTERÍSTICAS AGRONÓMICAS

Vigor inicial



Tolerancia encamado de raíz



Tolerancia Carbón común (Ustilago maydis)



Tolerancia Carbón desnudo (Sphacelotheca reiliana)



Snapping



Tolerancia Helminthosporium



Comportamiento balance hídrico deficitario



Stay-green



M: Malo ME: Medio B: Bueno MB: Muy bueno

BOND FAO 260

Difícil obtener más producción en su precocidad



PUNTOS FUERTES

PRODUCCIÓN, ENERGÍA Y PRECOCIDAD

Una de las variedades más productivas en su ciclo (22,2 Tn/Ha RMS en 116 días, CIAM-Mabegondo 2023 - Ensayos Oficiales Galicia)

ALTO POTENCIAL Y CALIDAD DE GRANO

De grano redondo y anaranjado (buen índice de semolina).

AMPLIA FLEXIBILIDAD A LA HORA DE ENSILAR

Gracias a su excelente Stay-green.

IDENTIDAD

APTITUD

 Destino: doble aptitud

INTEGRAL TÉRMICA (BASE 6°C)

 Siembra>Floración: 850

 Silo (32% MS): 1.450

 Grano (32% H₂O): 1.730

MORFOLOGÍA

 Altura de planta: alta

 Inserción mazorca: media

 Tipo grano: Flint / Flint-Dent



SOLUCIÓN DE LIDEA



Un híbrido SILOBREED se caracteriza por tener un alto rendimiento con calidad, estabilidad y un completo perfil agronómico

CARACTERÍSTICAS AGRONÓMICAS

Vigor inicial



Tolerancia encamado de raíz



Tolerancia Carbón común (Ustilago maydis)



Tolerancia Carbón desnudo (Sphacelotheca reiliana)



Snapping



Tolerancia Fusarium graminearum (Mazorca)



Tolerancia Helminthosporium



Comportamiento balance hídrico deficitario



Stay-green



M: Malo ME: Medio B: Bueno MB: Muy bueno

Lidea

FRESH IDEAS FOR AGRICULTURE



SORGO



COLZA



SOJA



MAÍZ



GIRASOL



Ofrecemos semillas con genética excepcional para potenciar el rendimiento de tu explotación.





GAMA SORGO



GRANO

SHAMAL

FOEHN

ARSKY



SILO

BMR GOLD X



Las informaciones de tratamientos y de variedades contenidas en este catálogo son sólo a título indicativo. Éstas pueden variar en función de las condiciones agronómicas, climáticas, de las técnicas de cultivo y disponibilidad de semilla. Las informaciones sobre enfermedades conciernen a las enfermedades y virus conocidos y/o estudiados en el momento de las observaciones.

SHAMAL

Variedad de ciclo precoz con gran potencial



PUNTOS FUERTES

EXCELENTE POTENCIAL TANTO EN SECANO COMO EN REGADÍO

MUY ALTA RUSTICIDAD Y VIGOR INICIAL

USOS PARA ALIMENTACIÓN ANIMAL, ALIMENTACIÓN HUMANA Y BIOETANOL

EXCELENTE STAY-GREEN

USOS

SHAMAL está adaptada para piensos (cerdos, aves, comida para mascotas, peces y aves), alimentación humana (cerveza, licores, harina y pasteles) y bioenergía.

IDENTIDAD

MORFOLOGÍA

- Tipo: sorgo híbrido
- Grano: naranja
- Panícula: semiabierta
- Altura de planta: baja
- TKW: 31 g
- Temperatura a floración: 925°C
- Temperatura a cosecha: 1.870°C
- Textura: 75% vítrea- 25% harinoso

CALIDAD (%)

- Contenido de alto almidón: 78,5% (contenido en proteínas superior al maíz)
- Contenido de proteínas: >10-11%
- Contenido de taninos: muy bajo <0,14

FOEHN

Un gran rendimiento con la máxima seguridad



PUNTOS FUERTES

LA VARIEDAD Nº1 EN EUROPA

ALTA RESISTENCIA AL ENCAMADO Y DIABRÓTICA

GRAN ADAPTABILIDAD Y ESTABILIDAD

ALTO POTENCIAL PRODUCTIVO

USOS

FOEHN está adaptada para piensos (cerdos, aves, comida para mascotas, peces y aves), alimentación humana (cerveza, licores, harina y pasteles) y bioenergía.

IDENTIDAD

MORFOLOGÍA

- Tipo: sorgo híbrido
- Grano: naranja claro
- Panícula: semiabierta
- Altura de planta: baja
- TKW: 34 g
- Temperatura a floración: 985°C
- Temperatura a cosecha: 1.885°C
- Textura: 50% vítrea- 50% harinoso

CALIDAD (%)

- Contenido de alto almidón: 79,2% (contenido en proteínas superior al maíz)
- Contenido de proteínas: >10-11%
- Contenido de taninos: muy bajo <0,15



ARSKY

Elevada productividad
y precocidad



PUNTOS FUERTES

LA VARIEDAD MÁS PRECOZ, CON EXCELENTE POTENCIAL TAMBIÉN EN SEGUNDAS SIEMBRAS

BAJO CONTENIDO EN TANINOS (<0.14) Y ELEVADO CONTENIDO EN ALMIDÓN (76,5%)

BUENA RESISTENCIA AL ENCAMADO

VARIEDAD TRANSVERSAL SEMBRADA EN TODA EUROPA

IDENTIDAD

MORFOLOGÍA

- Tipo: sorgo híbrido de grano naranja
- Grano: naranja
- Panícula: compacta
- Altura de planta: baja
- TKW: 33 g
- Temperatura a floración: 830°C
- Temperatura a cosecha: 1.700°C
- Textura: 25% vítrea- 75% harinoso

RENDIMIENTO

- Rendimiento medio: 101,93% (rendimiento promedio en ensayos de I+D Lidea= 8.34 toneladas / ha al 15% H₂O).

CALIDAD (%)

- Contenido de alto almidón: 76,5% (contenido en proteínas superior al maíz)
- Contenido de taninos: muy bajo <0,14

USOS

ARSKY está adaptado para piensos (cerdos, aves, alimentos para mascotas, peces y aves), alimentación humana (cerveza, licores, harina y pasteles) y bioenergía.



PRECOCIDAD

Floración



Madurez



MS: Muy precoz P: Precoz SP: Semi-precoz ST: Semi-tardío



CARACTERÍSTICAS AGRONÓMICAS

Vigor inicial



Tolerancia a encamado



Stay-green



TOLERANCIA A ENFERMEDADES

Fusarium



Macrophomina



Esterilidad apical



BMR GOLD X

La variedad BmR con gran polivalencia



PUNTOS FUERTES

EXCELENTES VALORES ALIMENTARIOS Y DIGESTIBILIDAD

MUY BUENA PALATABILIDAD

VARIEDAD TRANSVERSAL Y POLIVALENTE

ALTO NIVEL DE AZÚCARES SOLUBLES (BUENO PARA CONSERVACIÓN ENSILADO)

IDENTIDAD

MORFOLOGÍA

- **Tipo:** sorgo silo Bmr híbrido monocorte con panícula estéril
- **Panícula:** estéril
- **Altura de planta:** alta
- **Temperatura a cosecha:** 1.760°C
- **Textura:** estéril

RENDIMIENTO

- **Rendimiento medio:** 110% (rendimiento promedio biomasa en ensayos de I+D Lidea (plurianuales) = 53 toneladas/ha)

VALORES ALIMENTARIOS

- **Azúcares solubles:** 22%
- **Digestibilidad:** 64,50% (materia orgánica)
- **UFL:** 105,4% (unidad de alimentación 100% para producción de leche kg de materia seca= 1700 kcal)



PRECOCIDAD

Floración



Madurez



MP: Muy precoz P: Precoz SP: Semi-precoz ST: Semi-tardío



CARACTERÍSTICAS AGRONÓMICAS

Vigor inicial



Tolerancia a encamado



Stay-green



USOS

BMR GOLD X también está adaptado para la producción de bioetanol y alcohol.



Lidea



GAMA COLZA

CONVENCIONAL

INVIERNO

LID ULTIMO



IMPERIO



AMADEO



GRACIO



LID BESSITO



PROTECT

CAPELLO



INVIERNO

DECIBEL CL



CALCULATI CL



PRIMAVERA

SAOKER CL



Clearfield® es marca registrada de BASF.

Las informaciones de tratamientos y de variedades contenidas en este catálogo son sólo a título indicativo. Éstas pueden variar en función de las condiciones agronómicas, climáticas, de las técnicas de cultivo y disponibilidad de semilla. Las informaciones sobre enfermedades conciernen a las enfermedades y virus conocidos y/o estudiados en el momento de las observaciones.

Lidea

FRESH IDEAS FOR AGRICULTURE

LA INNOVACIÓN EN COLZA



IMPERIO

MEJOR VARIEDAD GENVCE CONJUNTO
DE 3 CAMPAÑAS Y N°1 ACOR



LID ULTIMO

LA GRAN NOVEDAD EN COLZA
INVIERNO



GRACIO

EXCELENTE RELACIÓN PRODUCCIÓN/CALIDAD
(KG HA, GRASA Y PROTEÍNAS)



DECIBEL CL

FLEXIBILIDAD EN EL MANEJO DE
LAS MALAS HIERBAS



Clearfield

Sistema de Producción para Colza



¡DESCARGA
EL CATÁLOGO!



“ Para aumentar tu
potencial de rendimiento,
te proporcionamos una
genética excepcional.

”



ALFALFA



BOOST & GO

UNA SOLUCIÓN INNOVADORA PARA PROTEGER EL POTENCIAL GENÉTICO DURANTE TODO EL CICLO DEL CULTIVO



RECUBRIMIENTO ESPECÍFICO

- Mejor adherencia producto en la semilla
- Seguridad para el usuario: menor presencia de polvo
- Mejora en la siembra, al incrementar el PMG de la semilla



PROTECCIÓN DEL CULTIVO CONTRA EL ESTRÉS BIÓTICO

TRICHODERMA

Induce a los mecanismos de activación RSA (Resistencia Sistémica Activa) y RFCP (Rhizobacteriaceae Promoting Crecimiento de las Plantas)



INOCULANTE

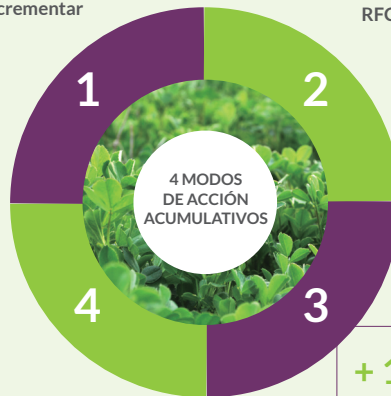
SINORHIZOBIUM MELOTI o *RHIZOBIUM TRIFOLIUM*
Aumenta la perdurabilidad, el rendimiento y el contenido en proteína



USO EFICIENTE DE LOS NUTRIENTES

HONGOS MICORRIZICOS

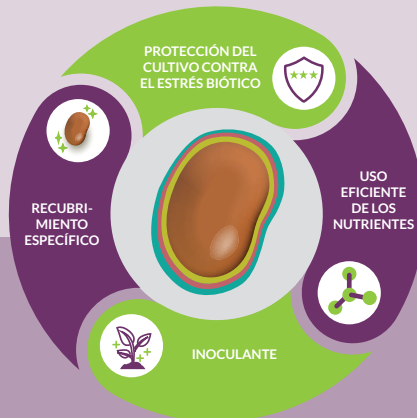
Estimula el desarrollo radicular para optimizar la absorción de nutrientes por la planta



+ 1 t
MS/Ha
+ 1%
Proteínas/Kg de Ms

Producción de Proteínas
(Tn de MAT/Ha/año)

1,8	2,1
Alfalfa sin tratamiento	Alfalfa BOOST & GO



BOOST & GO ALFALFA



Una solución en el tratamiento de semillas, para proteger el potencial genético de la alfalfa

Lidea
FRESH IDEAS FOR AGRICULTURE

NOTA: Solicita tu semilla con el tratamiento Boost & Go.

CARMA

Sana y vigorosa



BOOST & GO

PUNTOS FUERTES

PERMANENCIA DEL CULTIVO MEJORADA

Mantiene un buen potencial de rendimiento en el 5º año.

VIGOR Y SANIDAD

Con su buen desarrollo primaveral, Carma producirá rápidamente un abundante corte.

Gracias al programa de mejora, presenta una buena resistencia a las principales enfermedades del sur de Europa.

CONTENIDO PROTEICO

Con Carma se obtiene mayor porcentaje de proteína que con las variedades más vendidas en nuestro país.

IDENTIDAD

Nombre latín: Medicago sativa

Dormancia: adaptada a las principales zonas productoras de alfalfa

CONSEJOS DE CULTIVO

Utiliza semilla con Boost & Go, para obtener un mejor establecimiento y garantizar la fijación de nitrógeno.

DESTINO

	Siega	Mixto	Pastoreo
Destino	+++	++	/

TIPO DE SUELO

Sano y profundo	Riego	Hidromórfico	Suelo ácido	Suelo calizo semiárido
+++	+++	/	/	+++

+++ Muy adaptado ++ Adaptado / No adaptado

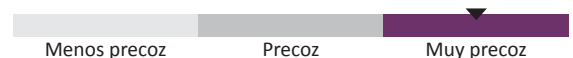


POTENCIAL PRODUCTIVO

Nivel de producción



Velocidad de rebrote



Tolerancia al frío



Resistencia al encamado



RESISTENCIA A ENFERMEDADES

Nemátodos



Verticilium



Antracnosis



Fusarium



Índice de resistencia:

S (0 - 8%) LR (9 - 14%) MR (15 - 30%) R (30 - 50%) HR > 50%



CALIDAD

Contenido en proteína



Nivel ADF





CUBIERTAS VEGETALES

Lidea apuesta por ampliar las soluciones para los agricultores con nuevos cultivos, como son las cubiertas vegetales, que nos ayudarán a proteger el suelo y el ecosistema.



¿QUÉ ES LIDCOVER NITRO?



Es una mezcla de especies (contiene 96% de leguminosas) para proporcionar una cubierta vegetal que nos aportará una protección del suelo, actuando además como fijador de nitrógeno, siendo un excelente abono verde al incorporar estas plantas al suelo. Además de fijar más de 160U de nitrógeno por hectárea produce un secuestro de Carbono de 370kg/ha cada año.



¿QUÉ DEBES SABER?



SIEMBRA: principios de otoño



USOS: recomendado en rotaciones, pudiéndose utilizar como cultivo previo a girasol, maíz, sorgo, remolacha, cereales...



ABONO EN VERDE: se triturará incorporándolo al suelo antes del cultivo principal, una vez haya alcanzado la madurez fisiológica (fase de floración).



EN RELACIÓN A LA PAC



LIDCOVER NITRO está considerado como un **cultivo de leguminosas**, por lo que se contabiliza su superficie dentro del **10% de cultivos mejorantes** y **5% de leguminosas** en nuestra explotación.



Valido para agricultura ecológica y cubiertas vegetales en leñosos.



Cumple el requisito de rotación si es una práctica habitual en nuestra explotación, pese a ser un cultivo secundario que empleamos como abono en verde (incorporándolo después del inicio de la floración).

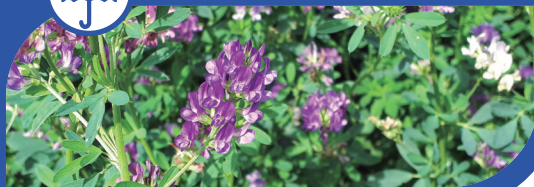


Es válido para realizar un barbecho sembrado, con el que podríamos aumentar la superficie del 20 al 30%.

Lidea

LIDCOVER NITRO

Mezcla de especies para cubiertas vegetales.
Protege el suelo, protege el ecosistema



PUNTOS FUERTES

FUENTE DE NITRÓGENO

Capaz de fijar más de 160 U de nitrógeno, LIDCOVER NITRO tiene la capacidad de restaurar 1/3 de esta cantidad en forma disponible para el siguiente cultivo, aproximadamente 50 U de nitrógeno asimilable.

Basado en fuertes suministradores de nitrógeno como la Vicia Narbonensis L. y Vicia Ervilia L., esta mezcla fijará efectivamente el nitrógeno atmosférico hasta las primeras heladas fuertes.

IDENTIDAD

 Familias utilizadas: Fabaceae, hidrofiláceas.

 Dosis de siembra: 35 kg/ha.

CONSEJOS DE CULTIVO

FUENTE DE ROTACIONES

Se puede utilizar todas las rotaciones. Recomendado como cultivo previo a girasol, maíz, sorgo, remolacha, cereales...



COMPONENTES

TIPOS	% EN PESO	Nº DE PLANTAS/M ²	PESO POR HA
Phacelia	4	79	1,4
Fenogreco	13	30	4,6
Vicia Ervilia L.	13	20	4,6
Vicia Narbonensis L.	70	15	24,5
TOTAL	100	143	35



CARACTERÍSTICAS AGRONÓMICAS

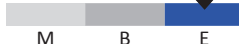
Aptitud para la siembra de verano



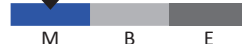
Control de malas hierbas



Aptitud para la siembra de otoño



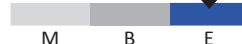
Captura de nitrógeno



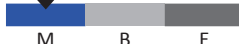
Aptitud para la siembra de invierno



Producción de nitrógeno



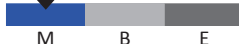
Aptitud para la siembra a voleo



Sensibilidad a los limacos



Velocidad de desarrollo



Potencial producción de miel



Potencial de biomasa

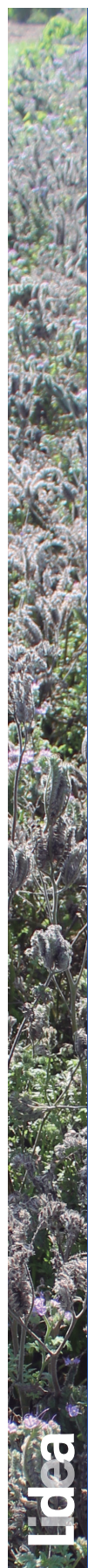


Sensibilidad a las heladas



M: Medio B: Bueno E: Excelente

E: Excelente



GAMA MULTI-CULTIVO 2024



GAMA GIRASOL

VARIEDAD	SEGMENTO	OR MASTER	MILDEW MASTER	TECNOLOGÍA
BOMBA	LINOLEICO	ESSENTIAL	PREMIUM	
LENA	LINOLEICO	ESSENTIAL	PREMIUM	
SHAKIRA	LINOLEICO		ESSENTIAL	
NEW PROXIMA	LINOLEICO	PREMIUM		
NIAGARA	LINOLEICO	PREMIUM	ESSENTIAL	
ARTISTIC	ALTO OLEICO	ESSENTIAL	PREMIUM	
EPIC	ALTO OLEICO	ESSENTIAL	PREMIUM	
ARMONICA SU	LINOLEICO		ESSENTIAL	EXPRESS®
CEYLON SU	LINOLEICO	ESSENTIAL	PREMIUM	EXPRESS®
AROMATIC SU	ALTO OLEICO	ESSENTIAL	ESSENTIAL	EXPRESS®
NEW LID 1046H SU	ALTO OLEICO		ESSENTIAL	EXPRESS®
NEW AGRARIS CLP	LINOLEICO	ESSENTIAL		CLEARFIELD® PLUS
ELECTRIC CLP	ALTO OLEICO	PREMIUM	ESSENTIAL	CLEARFIELD® PLUS



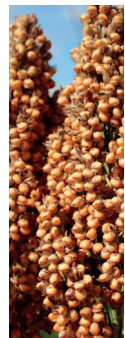
GAMA MAÍZ

VARIEDAD	CICLO/FAO	APTITUD	TECNOLOGÍA
ZAPOTEK	700	DOBLE APTITUD	
ZAPOTEK YG	700	DOBLE APTITUD	YIELDGARD
NYSTAR YG	700	DOBLE APTITUD	YIELDGARD
LID 7001C	600	DOBLE APTITUD	
INDEM668	500/600	DOBLE APTITUD	BOOST & GO
ARMANDI	500	SILO	
NEW LID 6130C	400	DOBLE APTITUD	
ZOOM YG	400	DOBLE APTITUD	YIELDGARD
ANAKIN	400	DOBLE APTITUD	
BERLIOZ	400	DOBLE APTITUD	
IZZLI	400	GRANO	CACTUS + BOOST & GO + POWER
DEBUSSY	350	DOBLE APTITUD	
NEW AZUMAYA	300	GRANO	CACTUS
HORNET	300	DOBLE APTITUD	TROPICAL DENT
NEW LID 4111C	300	DOBLE APTITUD	CACTUS
NEW DUO SILO	300	SILO	DUO SILO
METHOD	300 corto	DOBLE APTITUD	TROPICAL DENT
NEW LID 2888C	280	SILO	SILOBREED
BOND	260	DOBLE APTITUD	SILOBREED
NEW SUBMARINE	240	DOBLE APTITUD	TROPICAL DENT



GAMA SORGO

VARIEDAD	TIPO	CICLO	COLOR GRANO
FOEHN	SORGO GRANO	SEMI-PRECOZ	NARANJA CLARO
SHAMAL	SORGO GRANO	PRECOZ	NARANJA
NEW* ARSKY	SORGO GRANO	MUY PRECOZ	NARANJA
NEW* BMR GOLD X	SORGO SILO BmR	SEMI-PRECOZ	



GAMA COLZA

VARIEDAD	TIPO	CICLO A MADUREZ	TECNOLOGÍA
NEW* LID ULTIMO	INVIERNO	SEMI TARDÍO	
IMPERIO	INVIERNO	SEMI-PRECOZ	
AMADEO	INVIERNO	PRECOZ	HI-PRO
GRACIO	INVIERNO	SEMI-PRECOZ	HI-PRO
NEW* LID BESSITO	INVIERNO	SEMI TARDÍO	
NEW* CAPELLO	INVIERNO	SEMI-PRECOZ	PROTECT
NEW* CALCULATI CL	INVIERNO	SEMI TARDÍO	CLEARFIELD®
DECIBEL CL	INVIERNO	SEMI TARDÍO	CLEARFIELD®
SAOKER CL	PRIMAVERA	SEMI TARDÍO	CLEARFIELD®



GAMA ALFALFA

VARIEDAD	TECNOLOGÍA
NEW* CARMA	PROTEIN GOAL + BOOST & GO

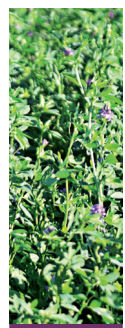


TABLA DE DENSIDADES DE GIRASOL Y MAÍZ

DISTANCIA ENTRE SEMILLAS DENTRO DEL SURCO (CM)	DISTANCIA ENTRE SURCOS (CM)							
	50	53	60	62	70	72	75	80
12							111.111	104.167
13					109.890	106.838	102.564	96.154
14					102.041	99.206	95.238	89.286
15				107.527	95.238	92.593	88.889	83.333
16			104.167	100.806	89.286	86.806	83.333	78.125
17		110.988	98.039	94.877	84.034	81.699	78.431	73.529
18	111.111	104.822	92.593	89.606	79.365	77.160	74.074	69.444
19	105.263	99.305	87.719	84.890	75.188	73.099	70.175	65.789
20	100.000	94.340	83.333	80.645	71.429	69.444	66.667	62.500
21	95.238	89.847	79.365	76.805	68.027	66.138	63.492	59.524
22	90.909	85.763	75.758	73.314	64.935	63.131	60.606	56.818
23	86.957	82.034	72.464	70.126	62.112	60.386	57.971	54.348
24	83.333	78.616	69.444	67.204	59.524	57.870	55.556	52.083
25	80.000	75.472	66.667	64.516	57.143	55.556	53.333	50.000
26	76.923	72.569	64.103	62.035	54.945	53.419	51.282	48.077
27	74.074	69.881	61.728	59.737	52.910	51.440	49.383	46.296
28	71.429	67.385	59.524	57.604	51.020	49.603	47.619	44.643
29	68.966	65.062	57.471	55.617	49.261	47.893	45.977	43.103
30	66.667	62.893	55.556	53.763	47.619	46.296	44.444	41.667
31	64.516	60.864	53.763	52.029	46.083	44.803	43.011	40.323
32	62.500	58.962	52.083	50.403	44.643	43.403	41.667	
33	60.606	57.176	50.505	48.876	43.290	42.088	40.404	
34	58.824	55.494	49.020	47.438	42.017	40.850		
35	57.143	53.908	47.619	46.083	40.816			
36	55.556	52.411	46.296	44.803				
37	54.054	50.994	45.045	43.592				
38	52.632	49.652	43.860	42.445				
39	51.282	48.379	42.735	41.356				
40	50.000	47.170	41.667	40.323				
41	48.780	46.019	40.650					
42	47.619	44.924						
43	46.512	43.879						
44	45.455	42.882						

TABLA DE DENSIDADES DE SORGO Y COLZA

DISTANCIA ENTRE SEMILLAS DENTRO DEL SURCO (CM)	DISTANCIA ENTRE SURCOS (CM) PARA SEMBRADORAS MONOGRANO							
	50	53	60	62	70	72	75	80
2.5		754.717	666.667	645.161	571.429	555.556	533.333	500.000
3	666.667	628.931	555.556	537.634	476.190	462.963	444.444	416.667
3.5	571.429	539.084	476.190	460.829	408.163	396.825	380.952	357.143
4	500.000	471.698	416.667	403.226	357.143	347.222	333.333	312.500
4.5	444.444	419.287	370.370	358.423	317.460	308.642	296.296	277.778
5	400.000	377.358	333.333	322.581	285.714	277.778	266.667	250.000
5.5	363.636	343.053	303.030	293.255	259.740	252.525	242.424	227.273
6	333.333	314.465	277.778	268.817	238.095	231.481	222.222	208.333
6.5	307.692	290.276	256.410	248.139	219.780	213.675	205.128	192.308
7	285.714	269.542	238.095	230.415	204.082	198.413	190.476	178.571
7.5	266.667	251.572	222.222	215.054	190.476	185.185	177.778	166.667
8	250.000	235.849	208.333	201.613	178.571	173.611	166.667	
8.5	235.294	221.976	196.078	189.753	168.067	163.399		
9	222.222	209.644	185.185	179.211	158.730			
9.5	210.526	198.610	175.439	169.779				
10	200.000	188.679	166.667	161.290				
10.5	190.476	179.695	158.730					
11	181.818	171.527						
11.5	173.913	164.069						

RED COMERCIAL

IBERIA NORTE

IBERIA SUR

IBERIA NORTE

RESPONSABLE COMERCIAL

José Luis Sainz

☎ 649 919 072
✉ jose.l.sainz@lidea-seeds.com

DELEGADO COMERCIAL

Luis Sainz

☎ 638 499 314
✉ luis.sainz@lidea-seeds.com

DELEGADA COMERCIAL

Judith Cesteros

☎ 654 735 491
✉ judith.cesterosdublas@lidea-seeds.com

DELEGADO COMERCIAL

Julio Martín

☎ 657 355 601
✉ julio.martin@lidea-seeds.com

DELEGADO COMERCIAL

Eva Alba García

☎ 637 417 196
✉ eva.albagarcia@lidea-seeds.com

IBERIA SUR

RESPONSABLE COMERCIAL

Antonio Barroso

☎ 629 892 379
✉ antonio.barroso@lidea-seeds.com

DELEGADO COMERCIAL

Javier García de Tejada

☎ 639 891 060
✉ javier.garcia@lidea-seeds.com

DELEGADA COMERCIAL

Ana López

☎ 616 154 329
✉ ana.lopez@lidea-seeds.com

DELEGADO COMERCIAL

José Luis Álvarez

☎ 663 816 153
✉ jose-luis.alvarez@lidea-seeds.com

Lidea



Ctra. del Copero s/n
41012 Sevilla
☎ 954 295 000
www.lidea-seeds.es

